

bekannte Abfolge der Stempel/Marken auf Langenthaler Porzellan



ab 17.01.1908 (dieser Schild plus der von 1910 bildeten bis 15. Juni 1911 den Briefkopf)
in vier Farben rot, grün, blau und braun, weiter in Gold



1908 (auf Kuchenplatten 'Galactina', 'parallele' mit rund, sowie 'La Chaux de Fonds')



1910 (das Jahr ist überliefert; auf Kuchenplatten 'Galactina')
in violett, weiter in Gold

auf Platten und Teller
öfters auch ein
Unterglasur-Relief



1910 bis 1913
*in rot, grün; Bäche blank,
mittl. steht ob dem Eck
rot auch ohne Text farbig*



Wappen Langenthal
Folienstempel



1913 bis 1918 *Bäche blank*
*in drei Farben
rot, grün und blau*



*Folienstempel
s/w*



(Spezialanfertigungen, li Teller 'Grenzbesetzung' 1916)
der mittlere Bach läuft mittig aufs Eck, "re. invers"
Folienstempel s/w



um 1918-19 (was heisst SPES? Werbung ähnlich 'nach 1940' VSK/Verband Schweiz. Konsumverein?)
Bäche ausgemalt, der mittlere läuft mittig aufs Eck
Folienstempel s/w



um 1918-19
*in diversen Grössen
Bäche blank, der mittlere
läuft mittig aufs Eck*



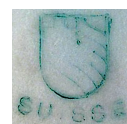
um 1920 (Werbestempel; im darüberstehenden Medaillon die Verkaufs-Firma)
Bäche blank, der mittlere steht unter dem Eck
Folienstempel s/w



(*'irritierend': Teller-Ø in cm*)



1918-23
Felder in 'gegenteiliger' Schraffur
(Nur sechs Felder: Was ist Bach, was Land?)
Folienstempel s/w, Firmen-Sonderware





um 1920-25

(1923, 1924 und 1925 mit Jahrzahl 3 bis 5)
ohne Jahrzahl für 'zeitlose' Services (da zum Teil auch ohne jede Marke)
(Auch hier: Nur sechs Felder)



(1925?) 1926

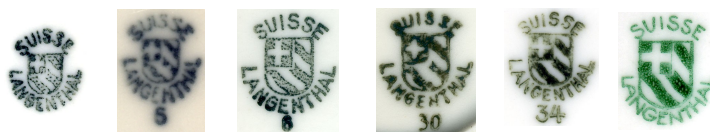
(mit Jahrzahl 6 mittig an Girlande, auch freigestellt)

Bäche ausgemalt/gestrichelt, der mittlere steht ob dem Eck
re Werbestempel 1927/29/33



1926

Bäche stilisiert als Linien, der mittlere läuft mittig aufs Eck
re auf Werbebroschüre 1926



1925-1926 (kl. Schild), 1926-29, 1930-34

(mit Jahrzahl 5-6, 6-9, 30-34, ohne Jz für 'zeitlose' Services)

Bäche ausgemalt, der mittlere läuft mittig aufs
Eck, mit Lücke zum Fenster

Folienstempel grün, Firmen-Sonderware



handgemalt, Jubiläum, mit Goldlack, Folienstempel 'zum Neujahr'
(für Geschäftspartner; als Anerkennung?)



auf Kunstobjekten 1934, 1941, 1942, 1943; ähnlich als Werbestempel 1946

(mit Jahrzahl 34, mit Text und vierstellig)

Bäche ausgemalt/schraffiert, der mittlere steht ~ob dem Eck



1934-46 ; Sonderstempel 1939 [Service Landesausstellung?]

(mit Jahrzahl 34-46)

Bäche stilisiert als Linien
'in' Elektroporzellan



1947-59, 1960-67, 1968-79,

(mit Jahrzahl 47-79, 59-67 mit 'Ofenmarke' TO 14/18/20)

1980-2004, 2005-10, 2010-...

(mit Jahr-'Zahl' A-Z ohne J, ab O/1993 mit Zahl für Monat;
erneut mit A ab 2005; Textwechsel auf 04.2004 und 2007)

Bäche ausgemalt, Land blank



1956-92

(Industrieporzellan mit Modell-Nr.,
zuvor Schild 1934-46 und 1947-55 ohne Jahrzahl, mit "M.K.Z.")

Bäche blank, Land ausgemalt

'in' Elektroporzellan



ca. 1968-71

(FIRE PROOF: ähnlich der Reihe RESISTA, aber (nur das) Kochgeschirr aus Aluminiumoxyd/Korund)